

EASY

WALL

fix | screw | admire



INDOOR
OUTDOOR
WALL SYSTEM

EASY

WALL

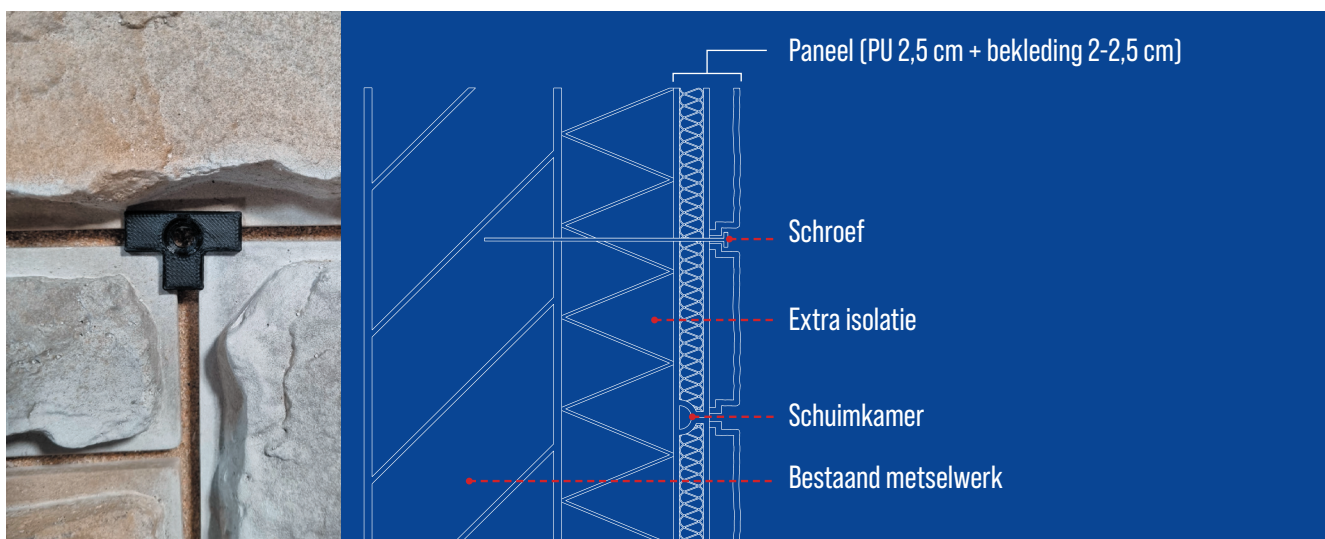


ISOLATIE

De isolatie bestaat uit polyurethaanschuim (polyol + isocyaan) dat geëxpandeerd is met n-pentaan in een mal ter grootte van het paneel.

TOEPASSING

De schuimkamer tussen de panelen zorgt voor een waterdichte afdichting over het hele oppervlak en voorkomt koudebruggen. Hij is gevuld met polyurethaanschuim van één component. Na het bevestigen van de panelen worden de laatste wandstenen aangebracht met een specifieke lijm om een naadloze esthetische overgang tussen de panelen te waarborgen.



BEVESTIGINGEN

Bevestigingsmaterialen voor steunen in beton of metselwerk kunnen worden meegeleverd. Ze zijn gemaakt van gegalvaniseerd staal en hebben een verzonken TORX-kop die worden gecombineerd met een nylon plug met een conische kraag. Er zijn ook geschikte schroeven verkrijgbaar voor bevestiging op composiethout of metaal.*

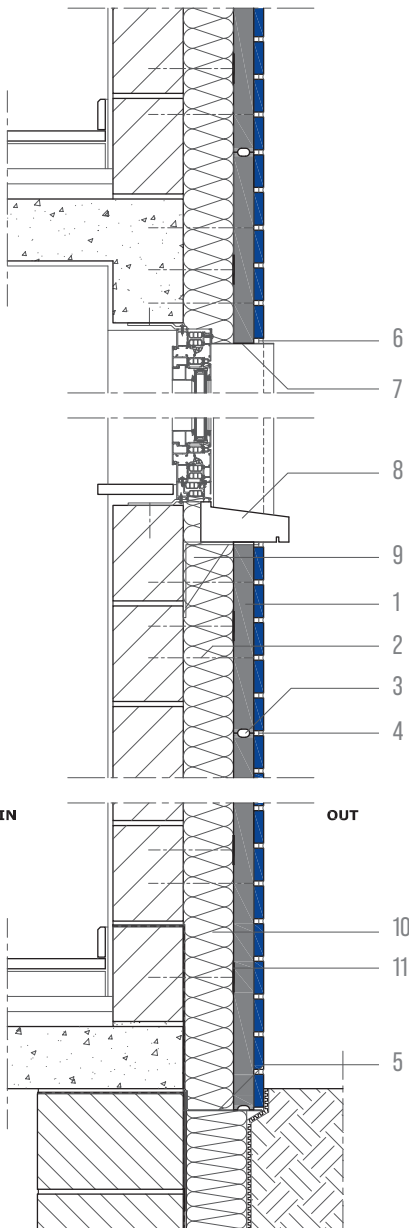


PLAATSING

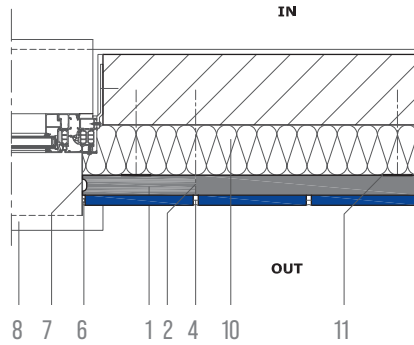
- Geïnstalleerd over een extra laag isolatie.
Kan worden gelijmd in het geval van ongelijke muren om de niveaus aan te passen en/of mechanisch worden bevestigd ;
- Mechanische bevestiging (7 schroeven met plug/paneel);
- Vul de schuimkamer, lijm de verbindingssloten, voeg en u bent klaar.



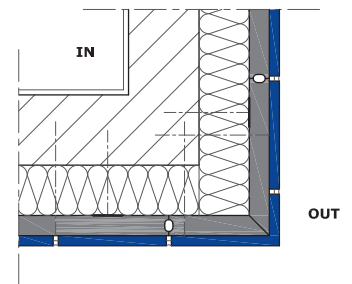
VERTICALE SNEDE



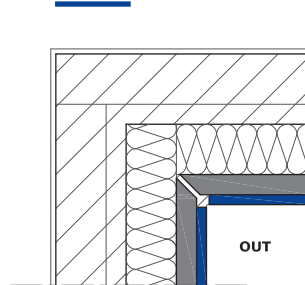
HORIZONTALE SNEDE



BUITENHOEK



BINNENHOEK

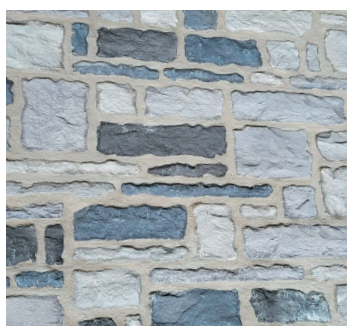
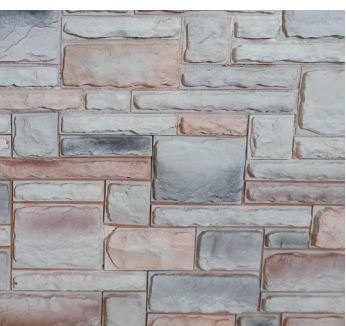
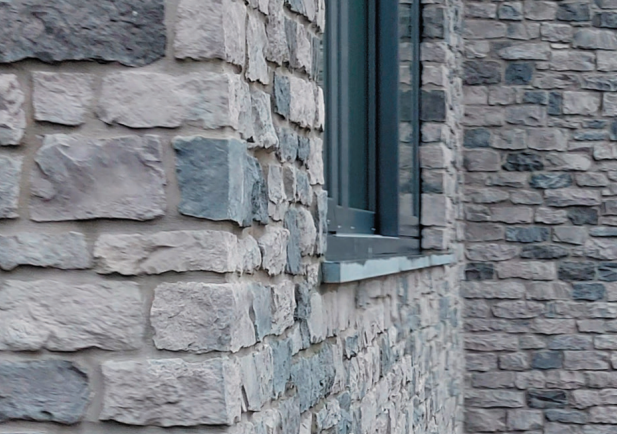


1. Paneel „EASY-WALL“
(PU 2,5 cm + CONCRETE bekleding 2-2,5 cm)
2. Geschikte mechanische bevestiging voor de schaal
3. Schuimkamer
4. Voegen met mortel
5. Aluminium startprofiel (bescherming tegen
knaagdieren)
6. Zachte afdichting
7. Eindframe van aluminium met poedercoating
8. Stenen drempel
9. Steunbeugel / bevestigingsdrempel
10. Extra isolatie
11. Extra isolatie bevestigen



EASY

WALL



EASY-WALL is een in de fabriek geprefabriceerd bekledingssysteem dat bestaat uit een voorzijde van wandstenen uit sierbeton die in een paneel van polyurethaanschuim (PUR) zijn geïntegreerd.

Het fabricageproces, waarbij de wandstenen „diep in de mal“ worden geplaatst, zorgt voor geprefabriceerde elementen van hoge kwaliteit met een perfecte hechting tussen de inzetstukken en de isolatie.

De panelen worden mechanisch en onzichtbaar bevestigd met schroeven doorheen de voegen. Het systeem van op zijn plaats gelijmde verbinding-splaten en de verbinding van het paneel zorgen voor een afwerking die in alle opzichten vergelijkbaar is met die van traditioneel metselwerk terwijl een breder scala aan toepassingen mogelijk is.

Het systeem is ontworpen voor gevelbekleding en kan worden gebruikt op verschillende soorten gebouwen en ondergronden zoals :

- Beton, metselwerk, terracotta blokken, kalkzandsteen, tegels of natuursteen*.
- Samengestelde houten panelen voor de bekleding van gebouwen met houtskeletbouw*.
- Metalen panelen [staal of aluminium] voor de bekleding van gebouwen met een metalen skelet*.

Het systeem kan ook worden aangepast aan allerlei aanvullende isolatiematerialen (PUR, PIR, Resol, XPS, EPS, glaswol, steenwol, enz.). De maximale gebruikshoogte wordt bepaald door de windweerstand, de blootstelling aan licht, de vorm en afmetingen van het gebouw en de positie op de gevel.

*onder beoordeling voor goedkeuringen, technische adviezen en certificaten



EASY-WALL - CONCEPT

SYSTEEMPRESTATIES

Klasse van materiaalgedrag bij brand, bepaald volgens NBN EN ISO 13501-1	> B-s1, d0
Waterdichtheid (weerstand tegen slagregen)	> Geen binnendringing
Weerstand tegen waterdampdiffusie	> 107 - 249 μ
Weerstand tegen hitte-regen cycli gevolgd door vries-dooi cycli	> Conform
Weerstand tegen de effecten van wind	> 4500 Pa - 8,5 mm
Hechting tussen fineer en isolatie	> 0,08 N/mm ²
Treksterkte van bevestigingen	> >500N/Bevestigingspunt
Weerstand tegen impact	> Klasse 1
Thermische geleidbaarheid (λ)	> 0,029 W/m.K

VOORDELEN



Uitzonderlijke thermische prestaties en luchtdichtheid, resulterend in een luchtdicht systeem en een lage U-waarde voor een minimale muurdikte (max. 52 mm met isolatie).



Leveringen tot +-520m² op de werf kunnen tot 75% in vergelijking met conventionele bakstenen worden verminderd. De opslag kan tot 60% verminderd worden dankzij het verpakte oppervlak per pallet van +-28m².



Installatie 7 tot 8 keer sneller dan traditioneel metselwerk. Ervaren installateurs kunnen minimaal 20 m² per man per dag plaatsen.



De geprefabriceerde panelen kunnen ongeacht de weeromstandigheden worden gemonteerd. Dit verbetert de kwaliteit, de controle en het tijdbeheer op de werf.

CONTACT

info@bauma-stone.com
T +32 43 76 94 00